

SERVICE

Die SZM GmbH bietet Ihnen die Möglichkeit, Ihre Schaltanlage nebst Leistungsschalter, vor allem der Produktreihen SC11-SC14, SC1F, VCI, VAI, NVL und VL1, fachgerecht zu warten und wenn notwendig, Original-Ersatzteile zu liefern oder deren Einbau vorzunehmen.

**Unser Service-Team ist über unsere
HOTLINE 24 h für Sie abrufbar:
0049 (0) 160 93439789**

Wir führen für Sie die regelmäßige Wartungen an Mittelspannungs-Leistungsschaltern verschiedenster Hersteller durch, reparieren diese oder beraten Sie bei einer Zustandsanalyse der alten Schalttechnik.

SERVICE

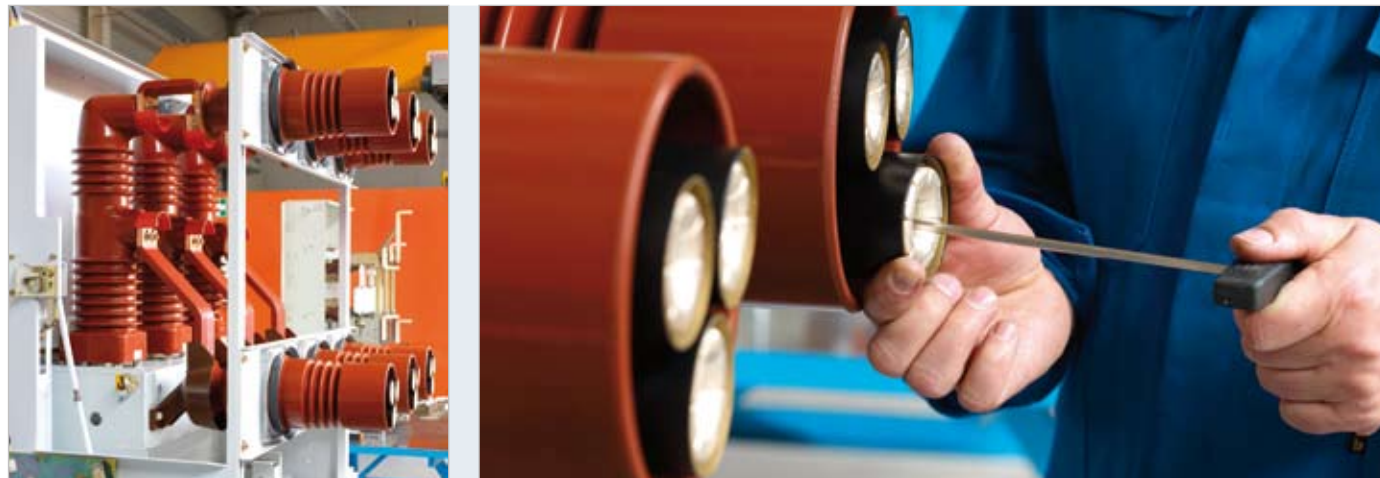
The SZM GmbH offers you the possibility to experience professional maintenance of your switchgear besides circuit breakers, especially of the product series SC11-SC14, SC1F, VCI, VAI, NVL and VL1 and if necessary, to be supplied with original spare parts and its installation.

**Our service team is at your disposal
via our 24 h HOTLINE:
0049 (0) 160 93439789**

We perform for you regular maintenance work on medium-voltage-circuit breakers of different manufacturers, repair them or give you technical advice in the course of a status analysis of the old switching technology.



© www.schipper-werbung.com



RETROFIT

Sollte ein Gerät nicht mehr reparabel sein, oder ist seine technische Lebensdauer überschritten, können Sie aus dem Retrofit-Programm der SZM GmbH ein Ersatzgerät beziehen.

Für nahezu alle früheren Produktreihen des Schaltgerätekwerkes Bad Muskau existieren fertige, geprüfte Ablöseprodukte mit modernen Vakuumschaltern verschiedenster Bauart.

Wir konstruieren und produzieren für sie auf Wunsch Retrofit-Lösungen für Schaltgeräte unterschiedlichster Hersteller.

Wir fertigen Sonderlösungen, Prototypen oder Modernisieren Ihr Schaltgerät und bringen es auf den neuesten technischen Stand.

RETROFIT

If a device cannot be repaired anymore or its technical lifetime is exceeded, you can obtain an appropriate replacement from the Retrofit program of SZM GmbH.

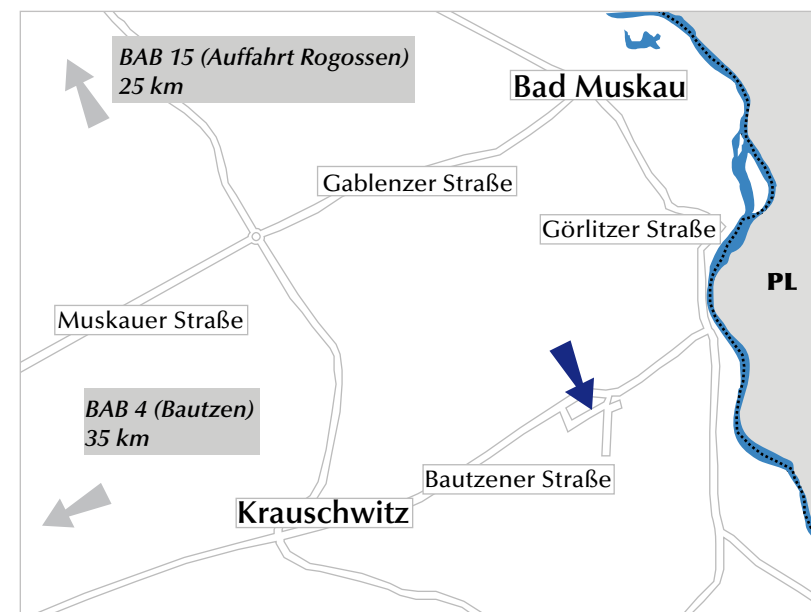
Finished, tested replacement products with modern vacuum switches of different types exist for almost all former product series of the Schaltgerätekwerk.

On request, we design and produce for you Retrofit solutions for switchgears of different manufacturers.

We produce customized solutions and prototypes or modernize your switching device and upgrade it to the latest technical standards.

SZM
Schaltanlagen
Zubehör

Bad Muskau
ZUSCHA Boss



SchaltanlagenZubehör Bad Muskau GmbH
Heideweg 2 · D-02953 Bad Muskau

Fon: +49 35771 58 300 Mail: info@szm-gmbh.de
Fax: +49 35771 58 333 WEB: www.szm-gmbh.de

**Starke Ströme
sicher schalten**

*Reliable Switching of
Higher Voltage Current*

SZM
Schaltanlagen
Zubehör

Bad Muskau
ZUSCHA Boss

UNTERNEHMEN

Der Ort Bad Muskau steht für eine lange Tradition in Sachen Schaltgerätefertigung. Bis heute wurden hier weit über 200.000 Geräte für den Einsatz in Mittelspannungs-Schaltanlagen gefertigt; in früheren Jahren im Schaltgerätekern, heute in der SchaltanlagenZubehör Bad Muskau GmbH (SZM). Die SZM steht in der Verpflichtung, diese Tradition fortzusetzen und weiter auszubauen.

Den Bedürfnissen unserer vielen Kunden im In- und Ausland haben wir uns angepasst und verfügen nunmehr neben der Entwicklung und Produktion von Vakuum-Leistungsschaltern bis 36 kV über ein breites Spektrum von Antrieben für Trenn-, Lasttrenn- und Erdungsschalter.

Bekannt ist die SZM GmbH für ihren leistungsstarken Service an Leistungsschaltern älterer Bauart. Von der Ersatzteilversorgung, über Wartungen und regelmäßige Revisionen bis hin zu kompletten Retrofit-Lösungen können Sie in der SZM GmbH alles aus einer Hand bekommen.

Darüber hinaus verfügen wir über eine moderne CNC-gesteuerte Fertigungsabteilung. Unser Maschinenpark, bestehend aus hochproduktiven Dreh- und Fräsmaschinen erlaubt es uns, Kundenwünsche perfekt zu erfüllen.

Hohe Qualität, Liefertreue, eine sehr flexible Herangehensweise an Kundenwünsche, unterstützt durch ein modernes PPS-System mit engagierten und erfahrenen Mitarbeitern, sind die Basis für eine erfolgreiche Arbeit der SZM GmbH.

COMPANY

Bad Muskau has a long tradition in the area of switching device manufacturing. Until now, more than 200,000 devices have been produced for use in medium-voltage switchgears; in previous years under the name of Schaltgerätekern, today under the name of Schaltanlagen Zubehör Bad Muskau GmbH (SZM).

SZM is committed to continuing and further expanding upon this tradition.

We have adapted to the needs of our customers in Germany and abroad and are able to offer, besides development and production of vacuum circuit breakers up to 36 kV, a wide range of drives for isolating switches, load isolating switches and earthing switches.

SZM GmbH is known for its highly efficient service regarding older styles of circuit breaker. SZM GmbH provides everything from one source, from supplying spare parts, via maintenance and regular inspection to complete retrofit solutions.

In addition, we have a modern CNC-controlled production department. Our range of machinery, consisting of highly productive lathes and milling machines, allows us perfectly to fulfil the customers' requirements.

High quality, delivery reliability and a very flexible strategy for meeting customer requirements, supported by a modern PPS system with committed and experienced employees, are the basis for SZM GmbH's successful operations.



MECHANISCHE FERTIGUNG

Die SZM GmbH produziert in einer modernen Arbeitsumgebung an konventionellen, aber vor allem CNC-gesteuerten Metallbearbeitungszentren.

Wir fertigen für Sie vom Einzelstück bis hin zu mittleren Losgrößen in hoher Genauigkeit. Wir verarbeiten eine große Anzahl von Metallwerkstoffen, welche wir nach Bedarf auch weiter veredeln (Härten, Schleifen, Verzinken, Versilbern, etc.)

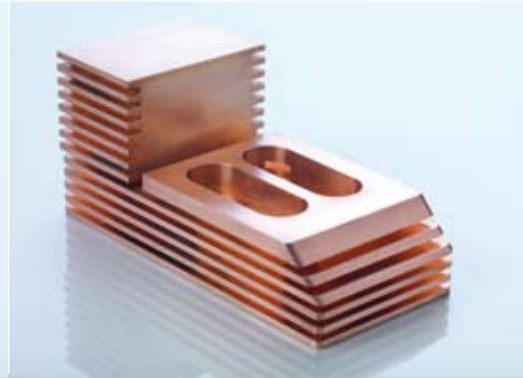
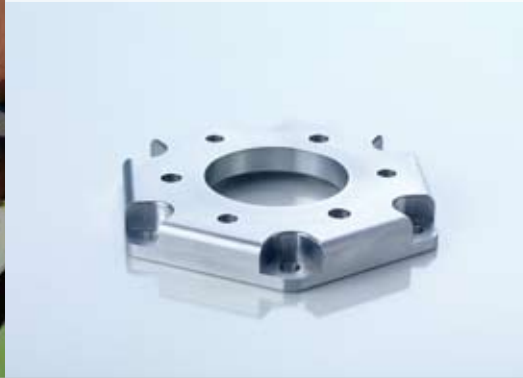
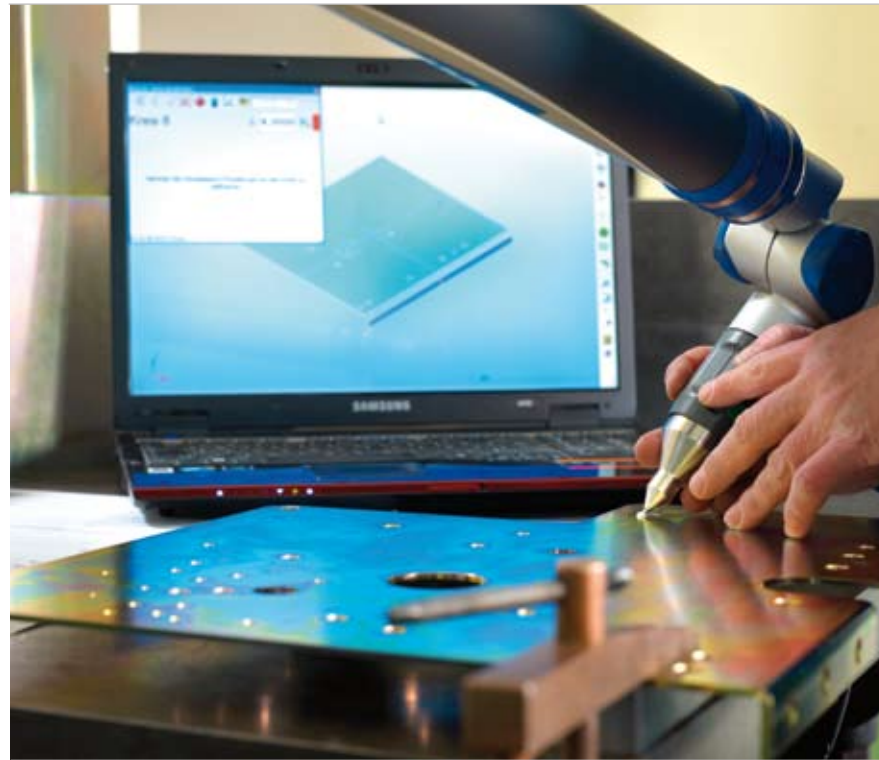
MECHANICAL PRODUCTION

SZM GmbH undertakes its production in a modern working environment with conventional, but mainly CNC-controlled, metal processing centres.

We produce for you individual items right up to medium lot sizes with a high degree of precision. We process a large number of metal materials, which can be further refined by us if necessary (hardening, grinding, zinc coating, silvering, etc.)

SZM
Schaltanlagen
Zubehör

Bad Muskau
ZUSCHA Boss



KONSTRUKTION

Die SZM GmbH entwickelt für Sie neue Produkte für den Energiemarkt, vor allem Mittelspannungs-Schaltgeräte aber auch Schaltanlagen, Antriebe für Schaltgeräte und Retrofit-Lösungen für den Austausch verschlissener Geräte. Von der kompetenten Beratung über Konstruktion, Musterbau bis hin zur kompletten Typprüfung betreuen Sie unsere Mitarbeiter, ausgestattet mit aktueller CAD-Software, einem modernen elektrischen Prüffeld sowie spezieller Messtechnik.

CONSTRUCTION

SZM GmbH develops for you new products for the energy market, mainly medium-voltage switching devices, but also switchgears, drives for switching devices and retrofit solutions for replacing worn devices. From expert consultation, via design and prototype construction to complete type checking, our employees offer you friendly, reliable and competent support, equipped with current CAD software, a modern electrical test facility as well as special measuring techniques.



MASCHINENGRÖSSEN

CNC-Fräsen: CINCINNATI Vertikal-Bearbeitungszentrum CFV 1300i

x = 1300 mm, y = 540 mm, z = 560 mm

CNC-Fräsen : BRIDGEPORT VMC 56022

x = 680 mm, y = 390mm, z = 490 mm

CNC-Fräsen: BRIDGEPORT TOR Q – Cut 3 G

x = 760 mm, y = 400 mm, z = 500 mm

CNC-Drehen: BRIDGEPORT Power Pat Romi

max. Durchmesser = 220 mm

max. Drehlänge = 300 mm

CNC-Drehen: CINCINNATI HTC200M

min. Durchmesser = 12 mm

max. Durchmesser = 210 mm

max. Drehlänge = 520 mm

CNC-Drehen: GILDEMEISTER CTX 500

max. Durchmesser = 420 mm

Stangenteile mit max. Durchmesser = 85 mm

max. Drehlänge = 1.065 mm

SIZES OF MACHINES

CNC-milling machine: CINCINNATI Vertical Processing Center CFV 1300i

x = 1300 mm, y = 540 mm, z = 560 mm

CNC-milling machine: BRIDGEPORT VMC 56022

x = 680 mm, y = 390mm, z = 490 mm

CNC-milling machine: BRIDGEPORT TOR Q – Cut 3 G

x = 760 mm, y = 400 mm, z = 500 mm

CNC-lathe: BRIDGEPORT Power Pat Romi

max. diameter = 220 mm

max. turning length = 300 mm

CNC-lathe: CINCINNATI HTC200M

min. diameter = 12 mm

max. diameter = 210 mm

max. turning length = 520 mm

CNC-lathe: GILDEMEISTER CTX 500

max. diameter = 420 mm

rod parts with a max. diameter = 85 mm

max. turning length = 1,065 mm

ANTRIEBE

- Doppelgestängeantriebe
- Drehantriebe
- Steckhebelantriebe
- Kugelgelenkantriebe
- Antriebe mit Teleskopwellen
- Motorantriebe

ZUBEHÖR

- Anbausätze für Meldeschalter
- Wellenverlängerungen
- Klemmen für Rundsammelschienen
- Kontaktsysteme für Schaltgeräte
- Verriegelungen

KONTAKTSYSTEME

Wir konstruieren und fertigen für Sie Kontaktsysteme von 630 bis 3150 A Nennstrom. Wir können für Sie aus unserem vielfältigen Sortiment Tulpenkontakte, Lamellenkontakte oder Kontaktschienen liefern.

DRIVES

- Double rod drives
- Rotary drives
- Plug-in lever operating drives
- Ball-joint drives
- Drives with telescope shafts
- Motor drives

ACCESSORIES

- Attachment kit for signal switch
- Shaft extensions
- Terminals for round busbars
- Contact systems for switchgear
- Interlock systems

CONTACT SYSTEMS

We design and manufacture for you contact systems for rated currents from 630 to 3,150 A. We provide a wide range of tulip contacts, lamella contacts and contact bars.

